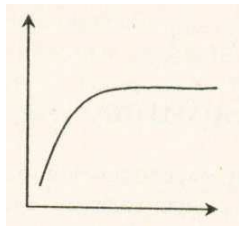
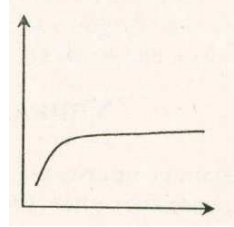


Прецизност *a la* Ферми

На семинар по ядрена физика Енрико Ферми, обяснявайки зависимостта на ефективното сечение за разсейване на неутрони от тяхната енергия, начертал на черната дъска графика като показаната на фиг. 1,а.



а)



б)

Фиг. 1.

След това, замисляйки се, извадил от джоба си малка логаритмична линейка, направил някакви пресмятания, и с думите “Не, малко по-ниско!” изтрил старата крива и начертал нова (фиг. 1,б).

След минута мълчание в аудиторията се разнесеъл бурен смях – поправката била абсолютно безсмислена, тъй като нито на първата, нито на втората графика са отбелязани някакъв мащаб или числени данни. В началото Ферми не разбрал коя е причината за подобна реакция, но след това се усмихнал и продължил лекцията си.

По Am. J. Phys., 1976, v. 44, p. 235.